

# Guía de síntomas y daños del picudo de la semilla del mango (*Sternochetus mangiferae*)



GOBIERNO DE  
**MÉXICO**

**AGRICULTURA**  
SECRETARÍA DE AGRICULTURA Y DESARROLLO RURAL



**SENASICA**  
SERVICIO NACIONAL DE SANIDAD,  
INOCUIDAD Y CALIDAD AGROALIMENTARIA

# Picudo de la semilla del mango (*Sternochetus mangiferae*)

## Identificación

### Huevo

De color blanco a crema cuando están recién ovipositados, elípticos, 0,72 a 0,87 mm (media de  $0,79 \pm 0,20$  mm) de largo y 0,24 a 0,34 mm (media de  $0,29 \pm 0,01$  mm) de ancho. Cubiertos por una exudación parduzca; usualmente uno por fruto, aunque pudiera haber más.



Huevos de *S. mangiferae*. La cicatrices de la oviposición son apenas perceptibles

## Picudo de la semilla del mango (*Sternochetus mangiferae*)

### Larva

Larvas de primer instar son alargadas, cilíndricas, de 1,34 a 1,44 mm ( $1,39 + 0,01$  mm) de largo, y 0,30 a 0,41 ( $0,35 + 0,02$  mm) de ancho. De color blanco y cabeza de color negro. Larvas del instar cuarto o quinto son de color blanco tienen una forma de «C», mide 16,0 a 18,0 mm ( $16,7 + 0,28$  mm) de largo y de ancho 6,0 a 9,0 mm ( $8,0 + 0,32$  mm). La cabeza es de color negro, y no se retrae en el protórax. La placa del pronoto es fuertemente transversal. El tergum sin asperezas gruesas, y los espiráculos son anulares biforados.



Larvas de *S. mangiferae* en semillas de mango

Créditos Fotográficos:  
NBAIR, 2013



## Picudo de la semilla del mango (*Sternochetus mangiferae*)

### Pupa

Del tipo exarata, son de color blanco cuando recién formadas, pero cambia a un color rojo muy pálido justo antes de la eclosión. De 7,0 a 10,0 mm (8,6 + 0,27 mm) de largo y 6,0 a 8,0 mm (6,95 + 0,22 mm) de ancho. Presenta urogomphi.

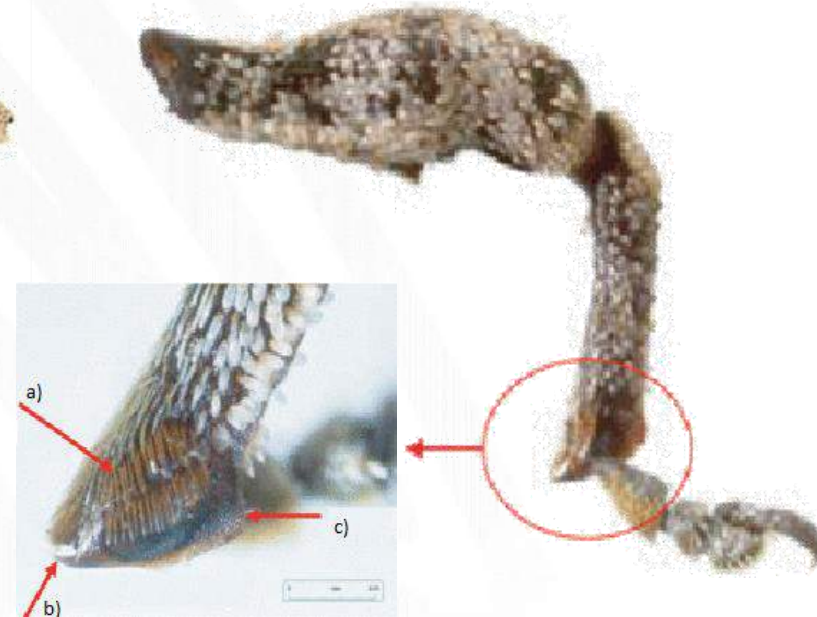


Créditos  
Fotográficos:  
NBAIR, 2013  
Scanlon, 2015

# Picudo de la semilla del mango (*Sternochetus mangiferae*)

Adulto

De 8 mm de longitud y 4 mm de ancho. Con forma clásica de un «picudo», compacto, de color negro y cubierto de escamas negras, grises o amarillentas.



Pata de un adulto: a) 2 hileras de zetas, b) uncus y c) lamella

Créditos fotográficos:  
Bartman, 2013  
LSV-EPPO, 2011



# Picudo de la semilla del mango (*Sternochetus mangiferae*)

Adulto



Scanlon, 2013

Adulto de *S. mangiferae* con daño a la semilla



L. de Roffignac *et al*, 2007

Larva y adultos de *S. mangiferae*

# Picudo de la semilla del mango (*Sternochetus mangiferae*)

## Daños y síntomas

### Semilla

El desarrollo larvario y pupa se producen dentro de la semilla. Los adultos emergen de los frutos por agujeros de salida, dañando la pulpa de frutas maduras. Los cotiledones se vuelven negros y se convierten en una masa putrefacta. Las semillas no germinan si el embrión está dañado y la reserva de nutrientes en los cotiledones se reduce considerablemente.





# Picudo de la semilla del mango (*Sternochetus mangiferae*)

## Daños y síntomas



Los orificios de salida pueden ser la entrada de patógenos.



Créditos  
Fotográficos:  
Jeganathan,  
2013  
NBAIR, 2013



## Fuentes consultadas

- Bartman, G. 2013. mango seed weevil *Sternochetus mangiferae* (Fabricius, 1775). En forestry images. En línea: <http://www.forestryimages.org/browse/detail.cfm?imgnum=5500534#sthash.efQi7NE2.dpuf>. Fecha de consulta: Enero 2017.
- DPIF, 2007. Egg of mango seed weevil on mango fruit. Department of Primary Industries and Fisheries. En línea: <http://www.infonet-biovision.org/default/images/100/pests>. Fecha de consulta: Enero 2017.
- Follett P.A. S/A. Mango fruit sectioned showing typical damage by *S. mangiferae* larva. En. Data sheet: *Sternochetus mangiferae* (mango seed weevil). En línea: <http://www.cabi.org/isc/datasheet/16434>. Fecha de consulta: Enero 2017.
- Goergen G. S/A. Adult *S. mangiferae* (museum set specimen). IITA Insect Museum, Cotonou, Benin. En línea: <http://www.cabi.org/cpc/datasheet/16434>. Fecha de consulta: Enero 2017.
- IIHR, 2012. IPM of mango stone weevil, *Sternochetus mangiferae* (Fabricius). Indian Institute of Horticultural Research. En línea: <http://www.iihr.res.in/content/ipm-mango-stone-weevil-sternochetus-mangiferae-fabricius>. Fecha de consulta: Enero 2017.
- Jeganathan P. 2013. Mangoo seed weevil *Sternochetus mangiferae* from South India. En línea: [http://en.wikipedia.org/wiki/Sternochetus\\_mangiferae](http://en.wikipedia.org/wiki/Sternochetus_mangiferae). Fecha de consulta: Enero 2017.
- L. de Roffignac, F. Le Bellec, Herzog D. 2007. *Sternochetus mangiferae* (Fabricius) (Coleoptera: Curculionidae), charançon du noyau de la mangue, en vergers de manguiers à la Guadeloupe. Fruits, vol. 62 (5) 1:15.
- LSV-EPPO, 2011. *Sternochetus mangiferae*, EPPO Bulletin. European and Mediterranean Plant Protection Organization- ANSES Plant Health Laboratory. En línea: <http://onlinelibrary.wiley.com/doi/10.1111/j.1365-2338.2011.02501.x/epdf>. Fecha de consulta: Enero 2017.
- NBAIR. 2013. *Sternochetus mangiferae* (Fabricius). National Bureau of Agricultural Insect Resources. En línea: <http://www.nbair.res.in/insectpests/Sternochetus-mangiferae.php>. Fecha de consulta: Enero 2017.
- Scanlon P. 2013. Mango seed weevil adult and associated fruit damage. Department of Agriculture and Food Western Australia. En línea: <https://www.agric.wa.gov.au/plant-biosecurity/mango-seed-weevil-declared-pest>. Fecha de consulta: Enero 2017.
- Scanlon P. 2015. Mango seed weevil. Department of Agriculture and Food Western Australia. En línea: <https://www.agric.wa.gov.au/mangoes/mango-seed-weevil-pest-data-sheet>. Fecha de consulta: Enero 2017.

Informes con el Comité de Sanidad Vegetal de su estado o directamente a Emergencia fitosanitaria del Programa de Vigilancia Epidemiológica Fitosanitaria (PVEF) al teléfono 01 (800) 987 9879 o al correo electrónico: **[alerta.fitosanitaria@senasica.gob.mx](mailto:alerta.fitosanitaria@senasica.gob.mx)**

Para mayor información consultar las páginas:

[www.gob.mx/agricultura](http://www.gob.mx/agricultura)

[www.gob.mx/senasica](http://www.gob.mx/senasica)



**AGRICULTURA**

SECRETARÍA DE AGRICULTURA Y DESARROLLO RURAL



**SENASICA**

SERVICIO NACIONAL DE SANIDAD,  
INOCUIDAD Y CALIDAD AGROALIMENTARIA



**GOBIERNO DE  
MÉXICO**



**Agosto de 2019**